

SAWTEQ

S-100

Leistung nach Maß.
Unsere Plattenaufteilsäge





Plattenaufteilsäge SAWTEQ S-100 – Präzision zum Spitzenpreis

Die kleinste HOMAG Plattenaufteilsäge, die SAWTEQ S-100, kostet kaum mehr als eine gut ausgestattete Formatkreissäge, erledigt den Zuschnitt aber wesentlich präziser, effizienter und schneller. Dafür sorgen bewährte Technologien sowie ein konsequent auf die handwerkliche Praxis abgestimmtes Sägenkonzept. Kurz: Mit der SAWTEQ S-100 steigen Sie ganz einfach in die Welt der Präzisionsfertigung ein und bekommen genau die richtige Säge.

YOUR SOLUTION

MEHR AUF HOMAG.COM



SAWTEQ S-100

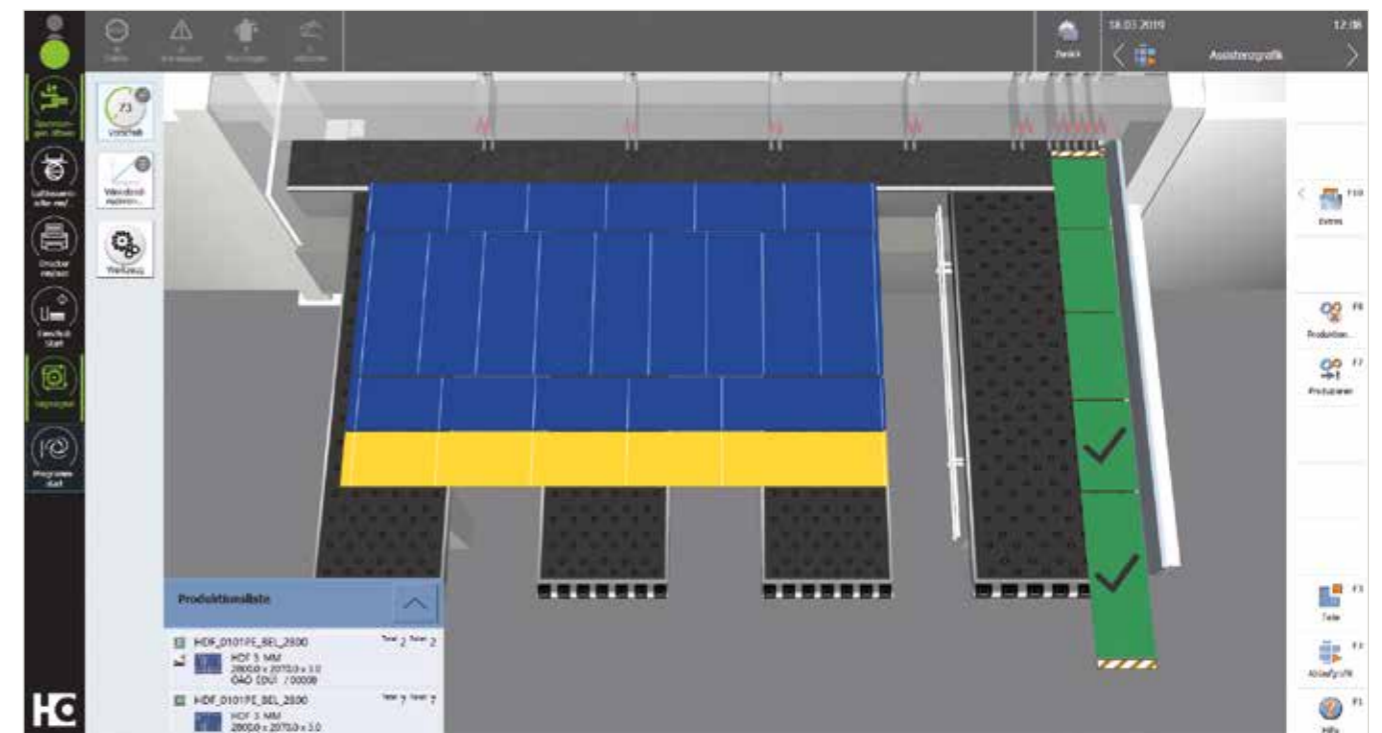
INHALT

- 04 Software
- 10 SAWTEQ S-100
- 12 Die Grundausstattung
- 16 Die Zusatzausstattung
- 21 Technische Daten
- 22 Service



CADmatic 5 – intuitiv bedienbar und offen für die digitale Vernetzung

CADmatic 5 ist die hochmoderne und leistungsstarke Sägensteuerung von HOMAG. Riesig im Funktionsumfang und einfach in der Handhabung. Dafür sorgen das intuitive Bedienkonzept und übersichtliche Verwaltungsfunktionen. Zudem ist CADmatic 5 offen für die Kommunikation mit weiteren Maschinen und Software-Lösungen.



CADmatic 5 – der Perspektivwechsel

Die jüngste Generation der HOMAG Sägensteuerung verfügt über eine 3D-Assistenzgrafik, die dem Maschinenbediener alle Arbeitsschritte klar, anschaulich und chronologisch anzeigt. Sie lässt sich intuitiv bedienen, was die Einarbeitungszeit verkürzt und Fehler auf ein Minimum reduziert.

Highlights:

- Einfache, intuitive und ergonomische Maschinenbedienung durch die 3D-Assistenzgrafik
- Das Ergebnis sind fließende Prozesse und ein gleichmäßiger Output
- Schwenkbarer 24"-Full-HD Multitouch Display im Breitbildformat ermöglicht eine einfache Handhabung über Wischen, scrollen und zoomen
- Einheitliches Bedienkonzept durch die Benutzeroberfläche powerTouch
- Alle HOMAG-Sägen mit CADmatic 5 sind automatisch tapio-ready

Mehr erfahren Sie im Prospekt „CADmatic“.

Der Unterschied? Die Software!

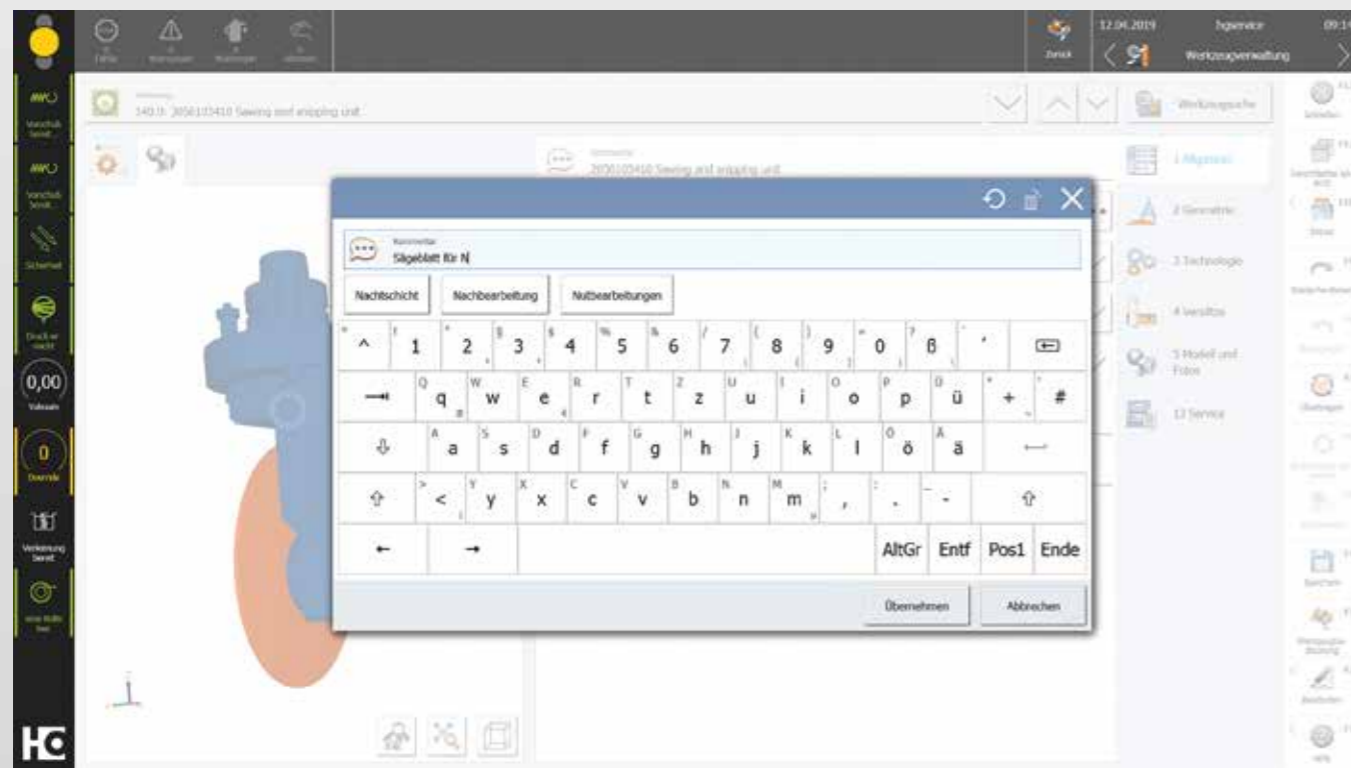
Durch sie wird die Maschine effizient in die Produktion eingebunden. Das Ergebnis sind fließende und von A bis Z intelligent vernetzte Prozesse. Kurz: Die richtige Software erschließt neue Wertschöpfungspotenziale. Das macht sie so wichtig.

powerTouch der nächsten Generation: **powerTouch2**

Schneller, komfortabler, übersichtlicher: Nutzen Sie die Vorteile unserer weiterentwickelten Touch-Bedienoberfläche powerTouch. Wir haben unser einheitliches Bedienkonzept weiter optimiert und den Anforderungen unserer Kunden angepasst. Steuern Sie Ihre HOMAG Maschinen jetzt noch schneller und intuitiver. Das neue, moderne Design ist klar und übersichtlich. Die innovative Touch-Bedienung ist so konzipiert, dass Sie ganz einfach und komfortabel zum gewünschten Ergebnis gelangen.

Mit der neuen powerTouch Generation nehmen Sie noch schneller Eingaben an Ihrer Maschine vor. Im Vergleich zur bisherigen Version sparen Sie bis zu 30 % Zeit ein. Möglich machen dies neue Features wie eine automatische Wortvervollständigung, eine Popup-Tastatur, die durchgehend geöffnet bleiben kann, und Windows-ähnliche Funktionen wie das Auswählen gängiger Aktionen direkt über den Start-Button.

Unsere erfolgreiche powerTouch Philosophie – **einfach, einheitlich, ergonomisch, evolutionär** – konsequent weiterentwickelt



- 1** Die powerTouch2 Bildfläche ist klar gegliedert und übersichtlich. Sie sehen alles Wesentliche auf einen Blick. Und trotzdem entgeht Ihnen kein Detail.
- 2** Auch den Ampeldialog haben wir nochmals verbessert. So können Sie die Produktionsbereitschaft der Maschine unmittelbar beeinflussen, indem Sie Aktionen direkt über das Ampel-Symbol auswählen.
- 3** Funktionale Popup-Tastatur, die durchgehend geöffnet bleiben kann, inklusive Auto-Vervollständigung für schnellere Eingaben (bei Eingabe der ersten Buchstaben werden häufig genutzte Applikationen vorgeschlagen und können direkt ausgewählt werden).
- 4** Erweitertes Startmenü mit Anzeige von Zusatzinformationen (z.B. Indikation, wie viele Meldungen gerade anstehen oder Statusbalken, die anzeigen, wie weit die Applikation fortgeschritten ist) und direktem Aufruf von Aktionen (z.B. Quittieren von Aktionen ohne in die Applikation springen zu müssen).

Apps und digitale Assistenten. Schnelle und einfache Unterstützung im Maschinenumfeld.

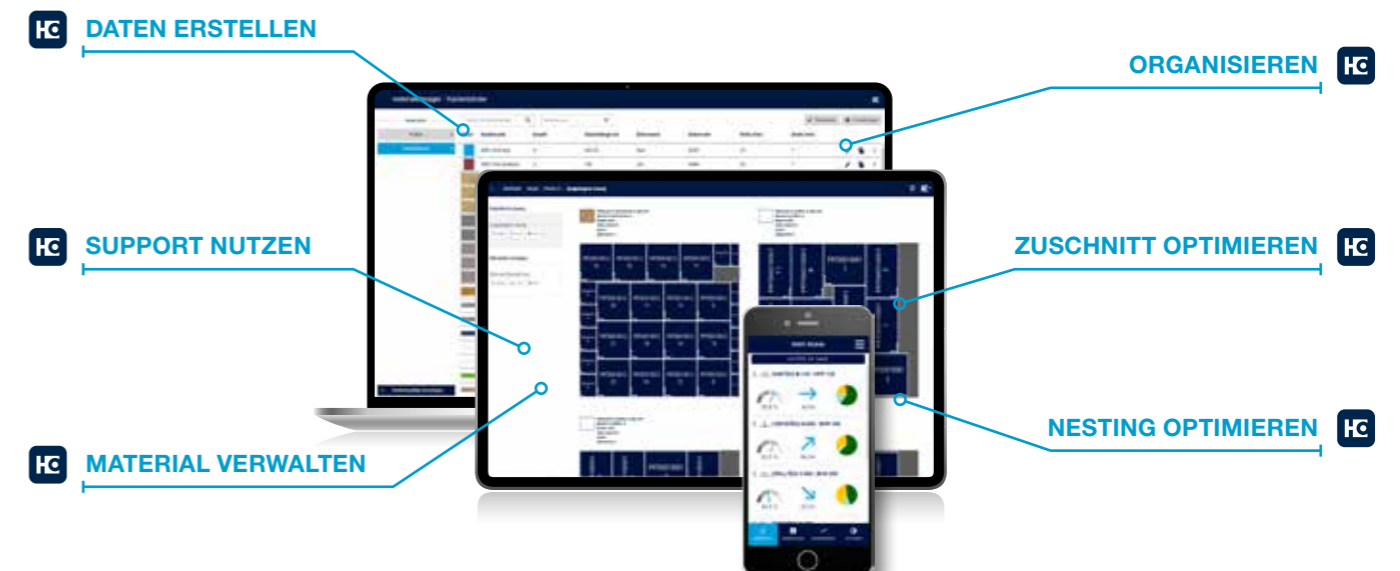
Manch einer erstellt seine Schnittpläne noch mit Stift und Papier. Dafür schaut er aber aufs Smartphone, wenn er wissen möchte wie das Wetter ist – anstatt zum Fenster raus. Wir haben uns gefragt: Warum nicht das Beste von beidem verbinden? Mit unseren Apps und digitalen Lösungen erleichtern wir Ihren Arbeitsalltag: Maschinen, Material, Werkzeuge, Schnittpläne, Bauteile – Sie haben immer alles in der Tasche oder auf dem Schreibtisch.



Mehr Infos auf digital.homag.com

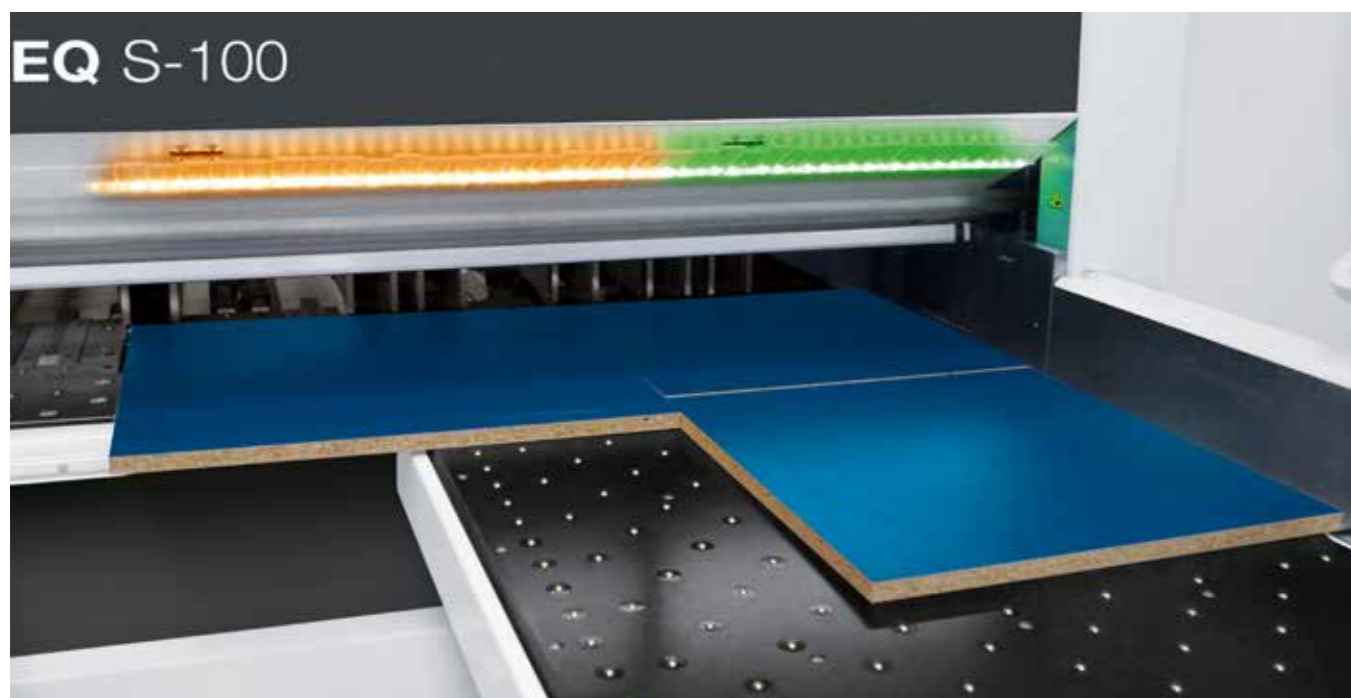
WIR HABEN DAZU LEISTUNGSSTARKE UND SMARTE LÖSUNGEN FÜR SIE ENTWICKELT:

- ✓ Immer niedriger Invest
- ✓ Immer aktuell (keine Updates notwendig)
- ✓ Immer einfach zu bedienen (keine komplexe Software)
- ✓ Immer hilfreich



Zusatzausstattung: innovative Bedienerführung per IntelliGuide Classic

Das innovative Bediener-Assistenzsystem IntelliGuide ist jetzt schon für die SAWTEQ S-100 erhältlich. In der Version Classic – mit einer LED-Leiste an der Schnittlinie, die den Bediener mithilfe von Lichtsignalen führt.



IntelliGuide Classic auf einen Blick

- Farbige LED-Signale an der Schnittlinie ermöglichen die intuitive Bedienung und ein schnelleres, sicheres Arbeiten
- Anhand der farbigen LED-Elemente sieht der Maschinenbediener sofort, ob ein Teil zum Beispiel fertig bearbeitet ist, erneut zugeschnitten oder als Abfallteil entsorgt werden muss
- Der Bediener kann schon anhand der leuchtenden LED-Strecke sehen, ob das geforderte Werkstück zum tatsächlich aufgelegten passt

Sie möchten weitere Informationen? Mehr erfahren Sie im Prospekt „IntelliGuide“.

Vorteile IntelliGuide Classic

- Schnelle und einfache Prozesse: Bediener und Säge arbeiten Hand in Hand und bremsen sich nicht gegenseitig aus
- Intuitive Maschinenbedienung durch farbige LED-Signale: Bediener muss kaum noch auf den Monitor schauen, wodurch der Schnittplan konzentriert abgearbeitet werden kann
- Flüssige, ergonomische und sichere Abläufe für effizientes Arbeiten
- Bedienerwechsel sind jederzeit und reibungslos möglich



CADmatic 5 Abstapelmodul Classic

Welches Bauteil gehört wohin? Diese Frage beantwortet das Abstapelmodul Classic mithilfe einer integrierten Abstapelanzeige. Hier werden die gesuchten Einzelteile im Schnittplan und gleichzeitig in der Assistenzgrafik farblich hervorgehoben. Die Zuordnung der bereits produzierten Teile zu einzelnen Abstapelplätzen ist für den Maschinenbediener damit klar ersichtlich.

Zusatzausstattung: mehr rausholen mit der passenden Zuschnittoptimierung

Produktionszeit, Materialausbeute, Teile-Handling und Logistik: Ein effizienter Zuschnitt mit fließenden Prozessen setzt intelligent optimierte Schnittpläne voraus. Für HOMAG Sägen bekommen Sie die passende Optimierungslösung auf Abruf – von groß bis klein, als fest installierte Software oder direkt aus der tapio Cloud. Sie haben die Wahl, denn die SAWTEQ S-100 ist, wie alle HOMAG Sägen, tapio-ready.



IntelliDivide – der einfache Weg zu erstklassigen Optimierungsergebnissen

Teileliste online hochladen, fertig. Das Ergebnis? Schnittpläne und ganze Läufe in mehreren Varianten – zur Auswahl. So einfach funktioniert IntelliDivide.

Im Detail: Die cloudbasierte Optimierungssoftware IntelliDivide nutzt deutlich höhere Rechenkapazitäten als eine lokal installierte Optimierungssoftware und kann dem Anwender dadurch in kurzer Zeit mehrere Varianten eines Optimierungsergebnisses zur Verfügung stellen.

So kann der Bediener bei IntelliDivide neben einem rein verschnitt-orientierten Ergebnis auch andere Varianten auswählen – etwa das Ergebnis mit der kürzesten Maschinenlaufzeit oder mit dem einfachsten Handling – perfekt passend zu den jeweiligen Bedürfnissen.

Die Einsatzmöglichkeiten sind vielfältig und richten sich an das Handwerk und die Industrie gleichermaßen.



Zuschnitt-Optimierung Schnitt Profi(t)

Effizient durch Planung: So lässt sich die Stärke von Schnitt Profi(t) in aller Kürze zusammenfassen. Mit dieser weltweit führenden Softwarelösung optimieren Sie den Verschnitt und senken systematisch die Gesamtkosten für den Zuschnitt.

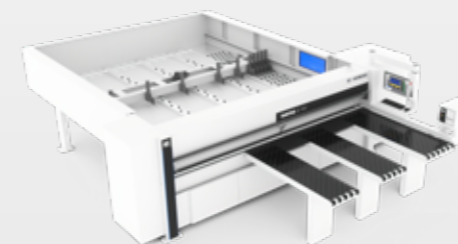
Highlights

- Nahtlose, präzise und hocheffiziente Abläufe sorgen für eine optimierte Projektsteuerung
- Effiziente Zuschnitt-Prozesse, die sich durch Parametereinstellungen individuell auf Ihre Fertigungsprozesse abstimmen lassen
- Volle Kostenkontrolle im Zuschnitt: Materialkosten und Bearbeitungsdauer werden bereits bei der Angebotserstellung automatisch berechnet
- Schnellere Kalkulation durch die Nutzung aller im PC enthaltenen Prozessoren
- Einfaches Handling: Klar strukturiert, einfach bedienbar und grafisch visualisiert

Mehr erfahren Sie im Prospekt „Schnitt Profi(t)“.

Klein, aber kraftvoll – die SAWTEQ S-100

Kompakt in den Abmessungen, stabil gebaut und mit bewährten HOMAG Technologien ausgestattet. Kurz: Die SAWTEQ S-100 ist eine Plattenaufteilsäge, die wie geschaffen ist für die Anforderungen aufstrebender Handwerksbetriebe.



Die Highlights

- Schnittlänge 3.200 mm oder 3.800 mm
- 65 mm Sägeblattüberstand
- HOMAG Steuerungssoftware CADmatic 5
- Inklusive Schutzeinrichtung



ecoPlus – weil Effizienz beim Ressourceneinsatz beginnt

Energie, Zeit, Material und Personal sind kostbare Ressourcen. Wer sie schont, steigert seine Produktivität und spart Kosten. Dabei helfen Ihnen die ecoPlus Technologien von HOMAG. ecoPlus umfasst zahlreiche Innovationen, die Energie sparen und Ihre Betriebskosten senken. Obendrein reduziert ecoPlus den CO₂-Ausstoß und schont die Umwelt. So macht Sparen doppelt Sinn.

ECOPLUS TECHNOLOGIEN FÜR MAXIMALE ENERGIEERSPARNIS

- Serienmäßige Standby-Taste, versetzt die Säge per Knopfdruck in einen energiesparenden Wartezustand
 - SAWTEQ S-100 mit IE3-Motoren
 - Variable Drehzahlregelung über eine moderne Bypassschaltung für alle Modelle mit frequenzgeregeltem Haupt-sägemotor
 - Die Geometrie des Sägewagens erlaubt eine hocheffiziente Absaugung
 - Alle Modelle mit Energiemonitor zur Verbrauchsüberwachung
 - Minimaler Energiebedarf dank optimierter Absaugung
-
- Auf Wunsch Dünnschnittsägeblätter einsetzbar – unter anderem sorgen sie für einen geringeren Verschnitt
 - Viele Innovationen für verbesserte Ergonomie und fließende Produktionsabläufe

Die Grundausrüstung

„Kaufen, anschließen, Präzision erleben“ lautet das Motto der SAWTEQ S-100. Denn HOMAG stattet die Plattenaufteilsäge serienmäßig mit allem aus, was Sie für den hochpräzisen Zuschnitt von Einzelplatten und Kleinserien benötigen. So ersparen Sie sich die Evaluation diverser Techniklösungen und starten mit Ihrer neuen HOMAG direkt durch. Einfacher geht's nicht.

Spitzenleistung ist die Summe vieler Hightech-Lösungen

Tempo, Qualität und Präzision sind im Zuschnitt nur möglich, wenn das Plattenmaterial zügig, schonend und exakt bewegt wird. Dafür sorgen bei der SAWTEQ S-100 schon in der Grundausrüstung zahlreiche Technologien, die wie Zahnräder ineinandergreifen – vom Programmschieber über den Druckbalken und die Spannzangen bis hin zur patentierten Winkelandrückvorrichtung.



HOMAG Patent: Zentrale Winkelandrückvorrichtung

- Direkt in den Sägewagen integriert. Das verkürzt die Zykluszeiten um bis zu 25 % im Vergleich zu herkömmlichen Systemen
- Die Andrückstärke lässt sich stufenlos regeln – ideal für dünne Platten, Lamine oder empfindliche Materialien

Sägewagen

Der Sägewagen besteht aus einer robusten Stahlkonstruktion mit Haupt- und Vorritzsäge sowie zentraler Winkelandrückvorrichtung.

- Wartungsfreundlich: Ein Motor für Haupt- und Vorritzsäge
- Neuartiges System zum Heben und Senken von Haupt- und Vorritzsägeblatt
- Stufenlos regulierbare Vorschubgeschwindigkeit
- Hochpräzise und geräuscharm
- Sägewagengeschwindigkeit bis zu 60 m/min
- Schneller Sägeblattwechsel dank Power-Loc

Power-Loc

Das besonders einfach zu bedienende Schnellspannsystem beschleunigt das Wechseln von Haupt- und Vorritzsägeblatt.



Programmschieber: präzise und maßgenau

Der massive elektronisch gesteuerte Programmschieber mit Spannzangen und exakter Führung verfügt über ein elektromagnetisches Messsystem, das eine Positioniergenauigkeit von +/- 0,2 mm pro Meter garantiert. Es sind selbst minimale Besäum- und Kratzschnitte möglich. Das Messsystem läuft absolut verschleiß- und wartungsfrei.

Stabiler Druckbalken für erstklassige Schnittqualität

Durch den großflächigen Druckbereich direkt an der Schnittlinie werden Vibrationen auf ein Minimum reduziert. Das Ergebnis sind präzise Schnitte auch im Paket.



Spannzangen: Perfektion bis ins Detail

Die robusten Spannzangen positionieren das Material ebenso schonend wie exakt an der Schnittlinie.

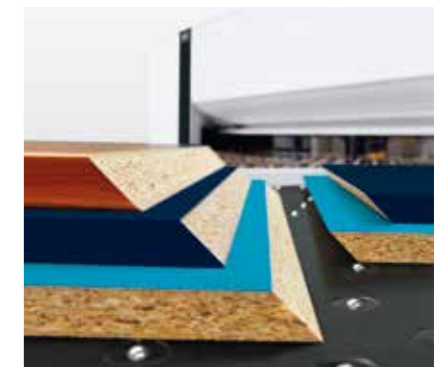


Zusätzliche Start-/Stopp-Taste

Eine sehr praktische und ergonomische Lösung – insbesondere beim Zuschnitt langer Streifen oder großer Platten, die den Zugang zum Bedienpult erschweren.

module45 – und schon beherrscht Ihre Säge auch den Gehrungsschnitt

Mit module45 erledigen Sie jetzt alle Zu- und Gehrungsschnitte auf ein und derselben Säge. Ohne Stationswechsel, hocheffizient und flexibel, in stufenlos einstellbaren Winkeln von 0 bis 46 Grad.



Die Technik

- Das module45 besteht aus einem feststehenden Sägewagen mit schwenkbarem Sägeblatt, das sich in Winkeln von 0 bis 46 Grad stufenlos verstellen lässt
- Das Aggregat ist – von vorne gesehen – in den linken äußeren Luftkissentisch integriert
- Für einen Sägeblattwechsel lässt sich die Tischplatte öffnen, sodass der Sägewagen frei zugänglich ist
- Hinzu kommen ein eigenes Andrück- und Absaugsystem sowie das abklappbare Winkellineal für volle Flexibilität beim Handling vor der Säge

Gehrungen schon im Schnittplan berücksichtigen

Die Gehrungsschnitte können Sie bereits bei der Schnittplanerstellung einplanen: Entweder über die Optimierungssoftware Schnitt Profi(t) bei der Arbeitsvorbereitung vom Büro aus oder bei der direkten Planeingabe in CADmatic. Mit module45 zu bearbeitende Teile werden dann so zugeschnitten (Übermaß), dass der Bediener am module45 Aggregat nur noch den Gehrungswinkel einstellt und den Schnitt startet.

Die module45 Vorteile

- Für Gehrungsschnitte benötigen Sie ab sofort keine Formatkreissäge mehr
- Höhere Energieeffizienz, da zwei Maschinen in einer vereint wurden
- Einfache Ein-Mann-Bedienung
- Weniger Ausschuss und höhere Qualität durch weniger Transportschäden – Material bleibt auf der Maschine
- Mehr Ergonomie und Sicherheit als bei der Arbeit mit einer Kreissäge
- Nachrüstung jederzeit auf Anfrage möglich

Die Zusatzausstattung

Wer wachsen und sich als Betrieb dynamisch entwickeln will, ist mit der SAWTEQ S-100 bestens aufgestellt. Denn schon die kleinste HOMAG Säge ist bei Bedarf einfach und flexibel erweiterbar.

MEHR AUF HOMAG.COM



module45

Von Haus aus mehr Möglichkeiten

Ob Hard- oder Software: Mehr geht immer, denn bei HOMAG stehen Ihnen praxis- und bedarfsgerechte Zusatztechnologien zur Auswahl.



Schonende Materialauflage

Für mehr Bedienkomfort und ein besonders schonendes Auflegen des Materials sorgen zusätzliche Rollen am Luftkissentisch.

Luftkissentische

Statt der serienmäßig 500 mm breiten Luftkissentische sind auch Luftkissentische in 650 mm und 800 mm Breite erhältlich.



Zusätzliche Spannangen

Ein Extra, das zupackt. Damit Ihre Säge auch besonders große, dünne oder glatte Materialien sicher im Griff hat.

Mehr Kraft für die Hauptsäge

Die SAWTEQ S-100 lässt sich bei Bedarf mit einem stärkeren Hauptsägemotor ausrüsten – mit 7,5 kW oder 9,2 kW statt 5,5 kW Leistung.

Start-Stop-Leiste am 1. Luftkissentisch

- Für den komfortablen Programmstart unabhängig vom Bedienpult.
- Die Start-Stopp-Leiste eignet sich besonders für das Handling mit großen Platten oder Streifen.
- Ersetzt die Start-Stopp-Taste am Ende des 1. Luftkissentisches



Easy2Feed für Sägen mit einer Schnittlänge von 3.800 mm

„Automatische Beschickung zum kleinen Preis“ lautet das Leistungsversprechen von Easy2Feed. Diese Zusatzausstattung spart Zeit und Platz, ist besonders ergonomisch und jederzeit nachrüstbar. Herzstück ist ein kompakter Scherenhubtisch, der sich komfortabel per Gabelstapler beschicken lässt.

- Beschickbare Plattenstärke ab 9,5 mm
- Maximale Plattengröße: 3.100 x 2.200 mm
- Stapelhöhe 460 mm
- Hubtisch auf Wunsch in Grube stehend
- Für abschiebbares Material
- Seitliche Beschickrollenbahn optional erhältlich



MEHR AUF HOMAG.COM



Besäumanschläge

Manuelle Besäumanschläge

Damit meistert Ihre Säge auch Materialien mit überstehenden Deckschichten. Die Besäumanschläge sind in die Spannangen integriert und werden bei Bedarf einfach nach vorne geklappt.

- Schonende Verarbeitung empfindlicher Materialien mit überstehenden Deckschichten
- Exakte Positionierung



Spannungsfreischnitt

Spannungen im Material werden im Moment des Aufteilens freigesetzt und können Maß- und Schnittqualität beeinflussen. Abhilfe schafft der Spannungsfreischnitt von HOMAG. Gezielte Vorschnitte lassen sich schon in der Optimierung vorgeben und nehmen dem Material die Spannung.



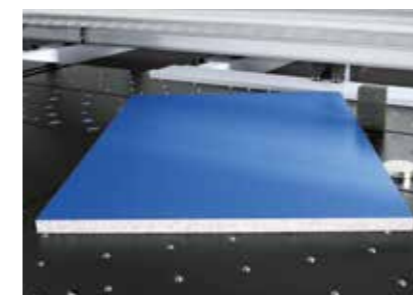
Etikettendrucker Classic

Der Etikettendrucker Classic bietet den Einstieg in die Teilekennzeichnung. Übermitteln Sie alle prozessrelevanten Informationen für die nachfolgenden Arbeitsschritte.



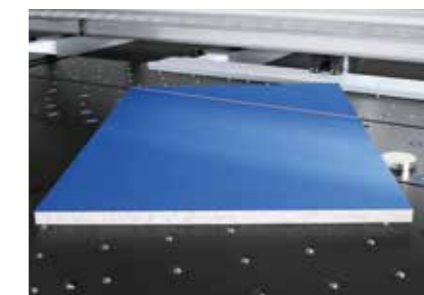
Etikettendrucker Advanced für ausgezeichnete Ergebnisse

Mit dem Etikettendrucker von HOMAG erstellen Sie individuelle Etiketten direkt an der Säge und gestalten diese auf Wunsch mit Barcode, Text oder auch Grafiken. Wenn Sie zusätzlich die Optimierungssoftware Schnitt Profi(t) einsetzen, geht es mit den aufgedruckten Instruktionen direkt zur weiteren Bearbeitung. So integrieren Sie die Säge perfekt in Ihren Produktionsfluss.



Manueller Winkelschnitt

Mit der Winkelschnitteinrichtung steuern Sie Winkelschnitte über die Steuerungssoftware CADmatic.



Aufteilen und nutzen

Nuten schon mit der Plattenaufteilsäge – das spart Zeit.

Power Concept Classic – für noch mehr Leistung und Materialdurchsatz

Das innovative Power Concept ist jetzt schon für die SAWTEQ S-100 erhältlich. Herzstück der Technologie ist eine separat verfahrbare Spannzange. Mit ihrer Hilfe lassen sich zwei Streifen mit unterschiedlicher Queraufteilung zusammen ablängen.



Power Concept Classic

- Zusätzlich, separat arbeitende Spannzange am Programmschieber, die bei Bedarf vor den Programmschieber fährt
- Ein auf das Power Concept Classic abgestimmter Algorithmus sortiert die Streifen direkt an der Säge. Grundlage sind vorhandene Optimierungsdaten für minimale Maschinenzeiten
- Gut zu wissen: Entscheiden Sie sich für Power Concept Classic, erhalten Sie automatisch den ersten Luftkissentisch in einer breiteren Version. Zusätzlich ist die Säge mit einer weiteren Start-Stop-Taste am zweiten Luftkissentisch ausgestattet.

Power Concept Classic ist für Maschinen mit Baujahr Juli 2021 jederzeit und einfach nachrüstbar.

Unsere Empfehlung: Power Concept Classic in Kombination mit intelliGuide Classic

Das innovative Assistenzsystem unterstützt den Maschinenbediener mithilfe von LED-Lichtsignalen an der Schnittlinie bei der sicheren, einfachen und schnellen Bearbeitung des erhöhten Materialdurchsatzes.

POWER CONCEPT CLASSIC

Bis zu
30% mehr Leistung



Geringere
Kosten pro
Schnitt



Deutlich
verbesserter
Materialfluss



Hoher Material-
durchsatz für
die einfache
Bewältigung
von Produk-
tionsspitzen

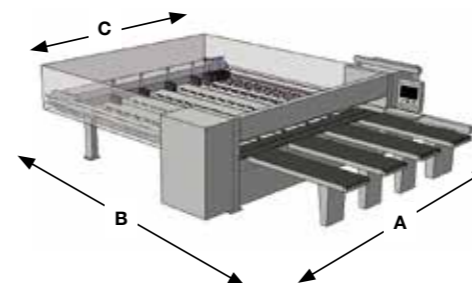
TECHNISCHE DATEN*

Modell	SAWTEQ S-100
Sägeblattüberstand (mm)	65
Schnittlänge (mm)	3.200 / 3.800
Programmschieber-Geschwindigkeit (m/min)	bis zu 60**
Sägewagenvorschub (m/min)	bis zu 60
Hauptsägemotor (kW)	5,5 (optional 7,5 / 9,2)
Hauptsägeblatt (mm)	310 x 4,4 x 60
Vorritzsägeblatt (mm)	150 x 4,45 - 5,25 x 45
Bediensoftware	CADmatic 5
Monitor	24"-Full-HD Multitouch Display
Gesamtluftbedarf (NI/min)	150
Druckluftbedarf (bar)	6
Absaugung (m³/h, m/sec)	2.600, ca. 26

* Bezogen auf Grundausstattung

** Vorwärts 25 m/min

*** Maß A: inkl. Absaugstutzen 12 mm, Maß C: Richtmaß Programmschieberbreite



MASCHINENABMESSUNGEN***

SAWTEQ S-100	A (mm)	B (mm)	C (mm)
S-100/32/32	4.957	6.038	3.582
S-100/38/38	5.516	6.638	4.142

LIFE CYCLE SERVICES

Mehr Leistung, effizientere Abläufe, schnellere Hilfe, Sicherstellung der Verfügbarkeit und schlauer werden.

TEAM & GRÖSSE

Größtes weltweites Service-Netzwerk in der Branche mit über 1.350 Servicemitarbeitern.

INSTALLATION & INBETRIEBNAHME

Für den richtig guten Start lassen wir nur ausgewiesene Experten ran.

BEDIENUNG & STEUERUNG

Nach kompetenter Einweisung des Bedienpersonals in die intuitive Steuerung helfen clevere Apps das Bediener-Leben enorm zu erleichtern.

WARTUNG & INSTANDHALTUNG

Damit es einfach immer läuft schauen wir gern vorbei. Wie oft und wie intensiv wir helfen dürfen, entscheiden Sie. Vorsorge ist bekanntlich besser als Nachsorge.

eSHOP & ONLINEVORTEIL

Ein paar Klicks und dann geht's fix. In den verfügbaren Märkten genießen vor allem Ersatzteile exklusive Online Vorteile, die sich lohnen. shop.homag.com.

HOTLINE & ERREICHBARKEIT

Wenn es brennt, sind wir da, mehrfach. Direkt per Telefon, digital per App und Video oder mit dem Vor-Ort-Service. Wir sind mit über 90 regionalen Service-Organisationen weltweit in Ihrer Nähe. Durch über 35.000 sofort verfügbare Ersatzteile können wir 85 % Ihrer Bestellungen sofort ausliefern.

TRAINING & WEITERBILDUNG

Mit Präsenz-, Live-Online-Training oder mit eLearning bieten wir alle modernen Wege zu hilfreichen Wissen. Wir führen jährlich über 4.000 Kundens Schulungen durch. Dazu sind wir für Sie allein in 19 Ländern mit eigenen Trainingscentern vor Ort.

MODERNISIERUNG & VERBESSERUNG

Unser Modernisierungsprogramm ist auf Ihre Maschine zugeschnitten. Wir werten auf Wunsch Ihre Daten aus und beraten Sie gern beim nächsten Schritt.

ANALYSE & NACHHALTIGKEIT

Auf Wunsch analysieren wir all Ihre Prozesse mit renommierten Tools und Verfahren (LeanSixSigma). Wir haben dazu ein großes zertifiziertes Expertenteam.

FINANZIERUNG & BERATUNG

Wir bieten Ihnen weltweit maßgeschneiderte Finanzierungs-konzepte. Mehr als 60 Jahre Erfahrung und ein enges Partnernetzwerk aus renommierten Banken und Versicherungen helfen dabei, für Sie das Richtige zu finden. Immer transparent und verlässlich in der Abwicklung.

Schnell geholfen:
94 % Lösungsquote
in unserer Hotline

Experten in Ihrer Nähe:
1.350 Servicemitarbeiter weltweit

Wir bewegen was:
>1.000 weltweite
Ersatzteilsendungen pro Tag

Das hat so kein anderer:
>150.000 Maschinen in 28
Sprachen elektronisch dokumentiert
in eParts



HOMAG Group AG

info@homag.com
www.homag.com

YOUR SOLUTION